



АДМИНИСТРАЦИЯ КИРОВСКОГО МУНИЦИПАЛЬНОГО РАЙОНА
ПОСТАНОВЛЕНИЕ

10.08.2023

п. Кировский

№ 273

**Об утверждении публичного сервитута АО «Дальневосточная
Распределительная Сетевая Компания» для эксплуатации объекта
электросетевого хозяйства ВЛ 35 кВ «Крыловка-Яблоневка»**

В соответствии со ст. 23, главой V.7 Земельного кодекса Российской Федерации, руководствуясь ст. 24 Устава Кировского муниципального района, утвержденного решением Думы Кировского муниципального района от 08.07.2005 № 126 (в действующей редакции решения Думы Кировского муниципального района от 30.03.2023 № 110-НПА), на основании ходатайства АО «Дальневосточная Распределительная Сетевая Компания» (ОГРН 1052800111308, ИНН 2801108200, юридический адрес: 690080, Приморский край, г. Владивосток, ул. Командорская, д. 13А), администрация Кировского муниципального района

ПОСТАНОВЛЯЕТ:

1. Установить публичный сервитут в интересах АО «Дальневосточная Распределительная Сетевая Компания» в целях использования земельных участков для эксплуатации объекта электросетевого хозяйства ВЛ 35 кВ «Крыловка-Яблоневка», общей площадью 1252 кв.м., из них: в границах единого землепользования 25:05:000000:70 - 1193 кв.м, в границах многоконтурного земельного участка 25:05:000000:121 - 19 кв.м, в неразграниченных землях квартала 25:05:020401 - 40 кв.м.

2. Публичный сервитут устанавливается сроком на 49 (сорок девять) лет со дня внесения сведений о нем в Единый государственный реестр недвижимости.

3. Публичный сервитут, указанный в п. 1 настоящего постановления, устанавливается в целях эксплуатации сооружения – объекта электросетевого хозяйства ВЛ 35 кВ «Крыловка-Яблоневка», с кадастровым номером 25:05:000000:00:00135/ЭК:10000, расположенного по адресу: Приморский край, Кировский район (номер регистрации права № 25-25-02/031/2006-326 от 31.12.2006 г, свидетельство о государственной регистрации права от 20.07.2007 № 25-АА 784275).

4. Утвердить границы публичного сервитута согласно графическому описанию зоны публичного сервитута для эксплуатации объекта электросетевого хозяйства ВЛ 35 кВ «Крыловка-Яблоневка», согласно приложению к настоящему постановлению.

5. Плата за публичный сервитут, указанный в п. 1 настоящего постановления, на основании п. 4 ст. 3.6 Федерального закона от 25.10.2001 № 137-ФЗ «О введении в действие Земельного Кодекса Российской Федерации», не устанавливается.

6. Установить свободный график работ проведения работ при осуществлении деятельности, для обеспечения которой устанавливается сервитут.

7. АО «Дальневосточная Распределительная Сетевая Компания»:

7.1. Имеет права и несет обязанности, предусмотренные ст. 39.50 Земельного Кодекса Российской Федерации.

7.2. Обязано привести земельные участки в состояние, пригодное для их использования в соответствии с разрешенным использованием, в срок не позднее, чем три месяца после завершения строительства, капитального или текущего ремонта, реконструкции, эксплуатации, консервации, сноса инженерного сооружения, для размещения которого был установлен публичный сервитут.

8. Управлению муниципальной собственности, архитектуры и правовой экспертизы администрации Кировского муниципального района (Шелков И.А.) в течение пяти рабочих дней со дня принятия настоящего постановления:

- направить копию настоящего постановления правообладателю земельного участка, в отношении которого установлен публичный сервитут – Министерство лесного хозяйства и охраны объектов животного мира Приморского края (690090, Владивосток, ул. 1-я Морская, д. 2.);

- направить копию настоящего постановления в Управление Федеральной службы государственной регистрации, кадастра и картографии по Приморскому краю;

- направить экземпляр настоящего постановления обладателю публичного сервитута АО «Дальневосточная Распределительная Сетевая Компания»

- разместить настоящее постановление на официальном сайте администрации Кировского муниципального района в информационно-телекоммуникационной сети «Интернет» и направить на публикацию в газете «Компас инфо пгт. Кировский» (без приложения).

9. Постановление вступает в силу со дня его официального опубликования в газете «Компас инфо пгт. Кировский».

10. Контроль за исполнением настоящего постановления оставляю за собой.

Глава Кировского муниципального района –
глава администрации Кировского
муниципального района



И.И. Вотяков

ОПИСАНИЕ ГРАНИЦ ПУБЛИЧНОГО СЕРВИТУТА
объекта ВЛ-35кВ "Крыловка-Яблоневка"

Местоположение публичного сервитута	Приморский край, Кировский р-н	
Площадь публичного сервитута	1252 кв.м., из них: - в границах единого землепользования 25:05:000000:70 - 1193 кв.м, - в границах многоконтурного земельного участка 25:05:000000:121 - 19 кв.м, - в неразграниченных землях квартала 25:05:020401 - 40 кв.м.	
Система координат	МСК-25 зона 2	
Метод определения координат характерной точки	Метод спутниковых геодезических измерений (определений)	
Средняя квадратическая погрешность положения характерной точки (Mt), м	0.1	
Перечень характерных точек		
Обозначение характерных точек границ	Координаты, м	
	X	Y
1	2	3
Часть N 1		
1	547072.23	2300059.98
2	547068.09	2300052.43
3	547075.63	2300048.30
4	547079.77	2300055.83
1	547072.23	2300059.98
Часть N 2		
5	546301.40	2300480.67
6	546297.67	2300472.94
7	546305.24	2300469.30
8	546308.96	2300477.04
5	546301.40	2300480.67
Часть N 3		
9	553091.07	2298709.34
10	553090.32	2298703.08
11	553096.57	2298702.32
12	553097.34	2298708.58
9	553091.07	2298709.34
Часть N 4		
13	547286.92	2300162.62
14	547285.40	2300156.50
15	547291.52	2300155.00
16	547293.04	2300161.10
13	547286.92	2300162.62
Часть N 5		
17	559423.26	2297937.85
18	559419.07	2297933.14
19	559423.76	2297928.95
20	559427.96	2297933.66
17	559423.26	2297937.85
Часть N 6		
21	543996.15	2296172.00
22	543992.40	2296166.94

23	543997.46	2296163.20
24	544001.21	2296168.26
21	543996.15	2296172.00
Часть N 7		
25	560609.66	2296870.53
26	560608.94	2296864.27
27	560615.20	2296863.55
28	560615.91	2296869.80
25	560609.66	2296870.53
Часть N 8		
29	546737.05	2299890.93
30	546731.41	2299888.14
31	546734.23	2299882.50
32	546739.86	2299885.31
29	546737.05	2299890.93
Часть N 9		
33	561095.32	2296814.50
34	561090.01	2296814.45
35	561090.06	2296809.15
36	561095.35	2296809.20
33	561095.32	2296814.50
Часть N 10		
37	561472.04	2296817.08
38	561469.00	2296812.88
39	561473.17	2296809.85
40	561476.22	2296814.05
37	561472.04	2296817.08
Часть N 11		
41	552246.72	2298919.11
42	552245.99	2298918.95
43	552245.39	2298918.48
44	552245.03	2298917.84
45	552244.97	2298917.09
46	552245.21	2298916.36
47	552245.72	2298915.82
48	552246.41	2298915.55
49	552247.17	2298915.55
50	552247.86	2298915.88
51	552248.34	2298916.44
52	552248.55	2298917.15
53	552248.46	2298917.90
54	552248.07	2298918.54
55	552247.47	2298918.98
41	552246.72	2298919.11
Часть N 12		
56	546545.56	2300343.68
57	546544.82	2300343.52
58	546544.23	2300343.06
59	546543.87	2300342.40
60	546543.81	2300341.65
61	546544.05	2300340.95
62	546544.56	2300340.40
63	546545.25	2300340.12
64	546546.00	2300340.13
65	546546.69	2300340.45

66	546547.18	2300341.02
67	546547.38	2300341.72
68	546547.30	2300342.47
69	546546.90	2300343.11
70	546546.29	2300343.55
56	546545.56	2300343.68
Часть N 13		
71	550286.65	2299412.48
72	550285.91	2299412.31
73	550285.32	2299411.84
74	550284.97	2299411.19
75	550284.91	2299410.44
76	550285.15	2299409.75
77	550285.65	2299409.20
78	550286.36	2299408.91
79	550287.11	2299408.92
80	550287.79	2299409.24
81	550288.27	2299409.80
82	550288.48	2299410.52
83	550288.39	2299411.27
84	550288.00	2299411.91
85	550287.39	2299412.34
71	550286.65	2299412.48
Часть N 14		
86	559722.84	2297667.48
87	559722.11	2297667.32
88	559721.52	2297666.86
89	559721.16	2297666.20
90	559721.10	2297665.44
91	559721.34	2297664.74
92	559721.84	2297664.20
93	559722.54	2297663.92
94	559723.28	2297663.92
95	559723.96	2297664.24
96	559724.46	2297664.80
97	559724.67	2297665.52
98	559724.58	2297666.27
99	559724.19	2297666.92
100	559723.58	2297667.35
86	559722.84	2297667.48
Часть N 15		
101	560272.28	2297175.03
102	560271.54	2297174.87
103	560270.95	2297174.41
104	560270.60	2297173.74
105	560270.53	2297172.99
106	560270.78	2297172.30
107	560271.28	2297171.75
108	560271.97	2297171.46
109	560272.73	2297171.48
110	560273.41	2297171.79
111	560273.90	2297172.36
112	560274.10	2297173.07
113	560274.02	2297173.82
114	560273.62	2297174.46

115	560273.01	2297174.90
101	560272.28	2297175.03
Часть N 16		
116	545349.79	2298004.15
117	545349.04	2298003.99
118	545348.45	2298003.52
119	545348.08	2298002.87
120	545348.03	2298002.12
121	545348.27	2298001.42
122	545348.77	2298000.87
123	545349.47	2298000.59
124	545350.23	2298000.60
125	545350.91	2298000.92
126	545351.39	2298001.48
127	545351.60	2298002.19
128	545351.51	2298002.94
129	545351.12	2298003.58
130	545350.51	2298004.02
116	545349.79	2298004.15
Часть N 17		
131	546682.58	2300268.59
132	546681.83	2300268.41
133	546681.24	2300267.96
134	546680.86	2300267.29
135	546680.82	2300266.54
136	546681.04	2300265.84
137	546681.56	2300265.31
138	546682.26	2300265.01
139	546683.01	2300265.04
140	546683.69	2300265.36
141	546684.18	2300265.91
142	546684.39	2300266.63
143	546684.30	2300267.37
144	546683.91	2300268.02
145	546683.30	2300268.44
131	546682.58	2300268.59
Часть N 18		
146	560441.69	2297022.50
147	560440.95	2297022.34
148	560440.36	2297021.88
149	560440.01	2297021.21
150	560439.94	2297020.47
151	560440.19	2297019.76
152	560440.69	2297019.23
153	560441.38	2297018.93
154	560442.14	2297018.95
155	560442.82	2297019.27
156	560443.30	2297019.82
157	560443.51	2297020.54
158	560443.43	2297021.29
159	560443.03	2297021.94
160	560442.42	2297022.37
146	560441.69	2297022.50
Часть N 19		
161	548728.76	2299802.10

162	548728.03	2299801.94
163	548727.44	2299801.47
164	548727.08	2299800.82
165	548727.02	2299800.06
166	548727.26	2299799.37
167	548727.77	2299798.82
168	548728.47	2299798.53
169	548729.22	2299798.55
170	548729.90	2299798.87
171	548730.38	2299799.44
172	548730.59	2299800.14
173	548730.50	2299800.89
174	548730.11	2299801.53
175	548729.50	2299801.97
161	548728.76	2299802.10
Часть N 20		
176	545060.76	2297614.05
177	545060.02	2297613.88
178	545059.43	2297613.41
179	545059.08	2297612.77
180	545059.01	2297612.01
181	545059.26	2297611.32
182	545059.76	2297610.77
183	545060.46	2297610.48
184	545061.21	2297610.49
185	545061.89	2297610.81
186	545062.38	2297611.37
187	545062.58	2297612.09
188	545062.50	2297612.85
189	545062.10	2297613.48
190	545061.49	2297613.92
176	545060.76	2297614.05
Часть N 21		
191	546945.56	2300124.59
192	546944.83	2300124.43
193	546944.24	2300123.96
194	546943.88	2300123.32
195	546943.82	2300122.56
196	546944.06	2300121.86
197	546944.56	2300121.32
198	546945.26	2300121.03
199	546946.01	2300121.05
200	546946.69	2300121.36
201	546947.19	2300121.93
202	546947.40	2300122.64
203	546947.31	2300123.39
204	546946.92	2300124.02
205	546946.30	2300124.46
191	546945.56	2300124.59
Часть N 22		
206	554173.91	2298575.01
207	554173.19	2298574.84
208	554172.60	2298574.38
209	554172.23	2298573.72
210	554172.18	2298572.97

211	554172.41	2298572.28
212	554172.92	2298571.73
213	554173.62	2298571.44
214	554174.37	2298571.46
215	554175.05	2298571.77
216	554175.54	2298572.34
217	554175.75	2298573.05
218	554175.66	2298573.79
219	554175.27	2298574.44
220	554174.66	2298574.87
206	554173.91	2298575.01
Часть N 23		
221	545829.64	2298656.49
222	545828.91	2298656.33
223	545828.32	2298655.87
224	545827.96	2298655.21
225	545827.90	2298654.45
226	545828.14	2298653.77
227	545828.65	2298653.21
228	545829.35	2298652.93
229	545830.10	2298652.95
230	545830.78	2298653.25
231	545831.27	2298653.83
232	545831.47	2298654.53
233	545831.39	2298655.28
234	545830.99	2298655.93
235	545830.38	2298656.36
221	545829.64	2298656.49
Часть N 24		
236	546424.27	2300410.52
237	546423.53	2300410.36
238	546422.94	2300409.89
239	546422.59	2300409.24
240	546422.52	2300408.48
241	546422.77	2300407.79
242	546423.27	2300407.24
243	546423.97	2300406.95
244	546424.72	2300406.97
245	546425.41	2300407.29
246	546425.88	2300407.86
247	546426.10	2300408.56
248	546426.00	2300409.31
249	546425.62	2300409.95
250	546425.01	2300410.39
236	546424.27	2300410.52
Часть N 25		
251	545938.91	2298804.75
252	545938.18	2298804.57
253	545937.58	2298804.12
254	545937.23	2298803.45
255	545937.16	2298802.71
256	545937.42	2298802.00
257	545937.91	2298801.45
258	545938.62	2298801.17
259	545939.36	2298801.19

260	545940.04	2298801.51
261	545940.54	2298802.08
262	545940.74	2298802.77
263	545940.66	2298803.52
264	545940.26	2298804.16
265	545939.64	2298804.60
251	545938.91	2298804.75
Часть N 26		
266	544944.08	2297455.20
267	544943.36	2297455.03
268	544942.77	2297454.57
269	544942.40	2297453.91
270	544942.35	2297453.16
271	544942.58	2297452.46
272	544943.09	2297451.91
273	544943.79	2297451.63
274	544944.54	2297451.65
275	544945.22	2297451.96
276	544945.70	2297452.53
277	544945.92	2297453.23
278	544945.82	2297453.98
279	544945.44	2297454.62
280	544944.83	2297455.06
266	544944.08	2297455.20
Часть N 27		
281	546816.76	2300195.10
282	546816.02	2300194.94
283	546815.43	2300194.47
284	546815.07	2300193.82
285	546815.01	2300193.06
286	546815.25	2300192.37
287	546815.76	2300191.82
288	546816.45	2300191.53
289	546817.20	2300191.55
290	546817.88	2300191.87
291	546818.37	2300192.44
292	546818.59	2300193.14
293	546818.49	2300193.89
294	546818.10	2300194.53
295	546817.49	2300194.97
281	546816.76	2300195.10
Часть N 28		
296	548993.61	2299736.04
297	548992.87	2299735.87
298	548992.28	2299735.41
299	548991.92	2299734.75
300	548991.86	2299734.00
301	548992.10	2299733.29
302	548992.61	2299732.76
303	548993.30	2299732.47
304	548994.05	2299732.49
305	548994.73	2299732.80
306	548995.22	2299733.36
307	548995.43	2299734.08
308	548995.34	2299734.82

309	548994.95	2299735.46
310	548994.34	2299735.90
296	548993.61	2299736.04
Часть N 29		
311	547702.65	2300056.63
312	547701.93	2300056.47
313	547701.33	2300056.02
314	547700.97	2300055.36
315	547700.92	2300054.61
316	547701.15	2300053.91
317	547701.67	2300053.36
318	547702.36	2300053.07
319	547703.11	2300053.09
320	547703.79	2300053.40
321	547704.27	2300053.97
322	547704.49	2300054.68
323	547704.39	2300055.43
324	547704.01	2300056.06
325	547703.40	2300056.51
311	547702.65	2300056.63
Часть N 30		
326	547870.53	2300014.98
327	547869.80	2300014.82
328	547869.21	2300014.37
329	547868.84	2300013.71
330	547868.79	2300012.96
331	547869.02	2300012.26
332	547869.54	2300011.71
333	547870.23	2300011.42
334	547870.98	2300011.44
335	547871.66	2300011.75
336	547872.14	2300012.32
337	547872.37	2300013.03
338	547872.26	2300013.78
339	547871.88	2300014.41
340	547871.27	2300014.86
326	547870.53	2300014.98
Часть N 31		
341	547490.34	2300110.03
342	547489.60	2300109.86
343	547489.01	2300109.40
344	547488.66	2300108.74
345	547488.59	2300107.99
346	547488.84	2300107.28
347	547489.34	2300106.75
348	547490.04	2300106.46
349	547490.79	2300106.48
350	547491.47	2300106.79
351	547491.96	2300107.35
352	547492.16	2300108.07
353	547492.08	2300108.82
354	547491.68	2300109.46
355	547491.07	2300109.88
341	547490.34	2300110.03
Часть N 32		

356	551361.70	2299141.24
357	551360.96	2299141.07
358	551360.36	2299140.61
359	551360.02	2299139.95
360	551359.95	2299139.20
361	551360.20	2299138.51
362	551360.70	2299137.96
363	551361.40	2299137.67
364	551362.15	2299137.69
365	551362.83	2299138.00
366	551363.32	2299138.56
367	551363.52	2299139.28
368	551363.44	2299140.03
369	551363.04	2299140.67
370	551362.43	2299141.11
356	551361.70	2299141.24
Часть N 33		
371	552496.01	2298856.87
372	552495.28	2298856.71
373	552494.69	2298856.25
374	552494.33	2298855.59
375	552494.27	2298854.84
376	552494.51	2298854.14
377	552495.01	2298853.59
378	552495.71	2298853.31
379	552496.46	2298853.32
380	552497.14	2298853.64
381	552497.63	2298854.21
382	552497.83	2298854.91
383	552497.75	2298855.66
384	552497.35	2298856.30
385	552496.75	2298856.74
371	552496.01	2298856.87
Часть N 34		
386	550736.32	2299298.94
387	550735.58	2299298.78
388	550734.99	2299298.30
389	550734.64	2299297.66
390	550734.57	2299296.90
391	550734.82	2299296.20
392	550735.32	2299295.66
393	550736.01	2299295.36
394	550736.76	2299295.38
395	550737.45	2299295.70
396	550737.94	2299296.27
397	550738.14	2299296.98
398	550738.05	2299297.72
399	550737.66	2299298.36
400	550737.05	2299298.80
386	550736.32	2299298.94
Часть N 35		
401	544692.06	2297113.91
402	544691.33	2297113.75
403	544690.74	2297113.28
404	544690.38	2297112.63

405	544690.32	2297111.88
406	544690.56	2297111.19
407	544691.07	2297110.63
408	544691.76	2297110.35
409	544692.51	2297110.36
410	544693.20	2297110.68
411	544693.69	2297111.25
412	544693.89	2297111.95
413	544693.80	2297112.71
414	544693.41	2297113.35
415	544692.80	2297113.79
401	544692.06	2297113.91
Часть N 36		
416	544818.17	2297284.68
417	544817.45	2297284.51
418	544816.87	2297284.05
419	544816.49	2297283.39
420	544816.44	2297282.64
421	544816.67	2297281.94
422	544817.19	2297281.40
423	544817.88	2297281.11
424	544818.63	2297281.13
425	544819.31	2297281.44
426	544819.79	2297282.01
427	544820.01	2297282.71
428	544819.91	2297283.46
429	544819.53	2297284.10
430	544818.92	2297284.54
416	544818.17	2297284.68
Часть N 37		
431	558544.04	2298042.36
432	558543.30	2298042.20
433	558542.71	2298041.73
434	558542.35	2298041.08
435	558542.29	2298040.33
436	558542.53	2298039.63
437	558543.03	2298039.08
438	558543.73	2298038.80
439	558544.48	2298038.81
440	558545.16	2298039.13
441	558545.65	2298039.70
442	558545.86	2298040.40
443	558545.77	2298041.15
444	558545.38	2298041.79
445	558544.77	2298042.23
431	558544.04	2298042.36
Часть N 38		
446	551802.57	2299030.52
447	551801.85	2299030.35
448	551801.26	2299029.89
449	551800.89	2299029.23
450	551800.83	2299028.48
451	551801.07	2299027.78
452	551801.58	2299027.24
453	551802.28	2299026.95

454	551803.03	2299026.97
455	551803.71	2299027.28
456	551804.19	2299027.84
457	551804.40	2299028.56
458	551804.31	2299029.30
459	551803.92	2299029.95
460	551803.31	2299030.38
446	551802.57	2299030.52
Часть N 39		
461	546326.39	2299331.32
462	546325.64	2299331.16
463	546325.06	2299330.69
464	546324.71	2299330.04
465	546324.64	2299329.29
466	546324.88	2299328.60
467	546325.39	2299328.05
468	546326.08	2299327.76
469	546326.84	2299327.79
470	546327.52	2299328.09
471	546328.00	2299328.65
472	546328.22	2299329.37
473	546328.12	2299330.12
474	546327.74	2299330.76
475	546327.12	2299331.19
461	546326.39	2299331.32
Часть N 40		
476	544557.00	2296931.18
477	544556.27	2296931.00
478	544555.68	2296930.55
479	544555.32	2296929.88
480	544555.26	2296929.14
481	544555.50	2296928.44
482	544556.00	2296927.90
483	544556.70	2296927.60
484	544557.44	2296927.63
485	544558.12	2296927.94
486	544558.62	2296928.51
487	544558.83	2296929.22
488	544558.74	2296929.96
489	544558.35	2296930.60
490	544557.74	2296931.04
476	544557.00	2296931.18
Часть N 41		
491	549684.02	2299561.69
492	549683.30	2299561.53
493	549682.70	2299561.06
494	549682.34	2299560.41
495	549682.29	2299559.66
496	549682.53	2299558.96
497	549683.04	2299558.41
498	549683.73	2299558.13
499	549684.48	2299558.14
500	549685.17	2299558.46
501	549685.65	2299559.03
502	549685.86	2299559.73

503	549685.77	2299560.48
504	549685.38	2299561.12
505	549684.77	2299561.56
491	549684.02	2299561.69
Часть N 42		
506	548252.81	2299920.18
507	548252.07	2299920.01
508	548251.48	2299919.55
509	548251.13	2299918.89
510	548251.06	2299918.14
511	548251.31	2299917.44
512	548251.81	2299916.89
513	548252.50	2299916.61
514	548253.25	2299916.63
515	548253.94	2299916.94
516	548254.42	2299917.51
517	548254.63	2299918.21
518	548254.54	2299918.96
519	548254.15	2299919.60
520	548253.54	2299920.04
506	548252.81	2299920.18
Часть N 43		
521	552714.03	2298802.45
522	552713.31	2298802.29
523	552712.72	2298801.83
524	552712.35	2298801.17
525	552712.29	2298800.43
526	552712.53	2298799.72
527	552713.04	2298799.17
528	552713.73	2298798.89
529	552714.49	2298798.91
530	552715.17	2298799.23
531	552715.65	2298799.79
532	552715.85	2298800.49
533	552715.77	2298801.24
534	552715.39	2298801.88
535	552714.77	2298802.32
521	552714.03	2298802.45
Часть N 44		
536	550937.39	2299248.36
537	550936.64	2299248.19
538	550936.05	2299247.73
539	550935.71	2299247.07
540	550935.64	2299246.32
541	550935.88	2299245.63
542	550936.39	2299245.08
543	550937.08	2299244.79
544	550937.83	2299244.81
545	550938.52	2299245.12
546	550939.00	2299245.69
547	550939.20	2299246.40
548	550939.12	2299247.15
549	550938.72	2299247.79
550	550938.12	2299248.23
536	550937.39	2299248.36

Часть N 45		
551	546929.38	2299983.52
552	546928.65	2299983.36
553	546928.06	2299982.89
554	546927.69	2299982.25
555	546927.64	2299981.49
556	546927.87	2299980.79
557	546928.38	2299980.25
558	546929.08	2299979.96
559	546929.83	2299979.98
560	546930.51	2299980.29
561	546931.00	2299980.86
562	546931.21	2299981.57
563	546931.12	2299982.32
564	546930.73	2299982.95
565	546930.12	2299983.39
551	546929.38	2299983.52
Часть N 46		
566	545701.40	2298483.91
567	545700.67	2298483.74
568	545700.08	2298483.28
569	545699.71	2298482.62
570	545699.67	2298481.87
571	545699.89	2298481.18
572	545700.40	2298480.63
573	545701.11	2298480.34
574	545701.85	2298480.36
575	545702.53	2298480.67
576	545703.01	2298481.24
577	545703.23	2298481.95
578	545703.13	2298482.70
579	545702.75	2298483.34
580	545702.15	2298483.77
566	545701.40	2298483.91
Часть N 47		
581	553498.67	2298657.91
582	553497.93	2298657.75
583	553497.34	2298657.28
584	553496.98	2298656.64
585	553496.92	2298655.88
586	553497.16	2298655.18
587	553497.67	2298654.64
588	553498.37	2298654.35
589	553499.12	2298654.37
590	553499.80	2298654.69
591	553500.29	2298655.25
592	553500.49	2298655.96
593	553500.41	2298656.71
594	553500.01	2298657.34
595	553499.40	2298657.78
581	553498.67	2298657.91
Часть N 48		
596	559223.00	2297959.62
597	559222.27	2297959.44
598	559221.67	2297958.98

599	559221.32	2297958.32
600	559221.26	2297957.58
601	559221.51	2297956.88
602	559222.00	2297956.34
603	559222.70	2297956.04
604	559223.44	2297956.06
605	559224.14	2297956.38
606	559224.63	2297956.94
607	559224.83	2297957.66
608	559224.74	2297958.40
609	559224.35	2297959.04
610	559223.74	2297959.47
596	559223.00	2297959.62
Часть N 49		
611	559904.68	2297504.86
612	559903.95	2297504.70
613	559903.36	2297504.22
614	559902.99	2297503.58
615	559902.95	2297502.82
616	559903.17	2297502.12
617	559903.69	2297501.58
618	559904.39	2297501.30
619	559905.13	2297501.30
620	559905.83	2297501.62
621	559906.29	2297502.19
622	559906.51	2297502.90
623	559906.41	2297503.64
624	559906.03	2297504.28
625	559905.43	2297504.72
611	559904.68	2297504.86
Часть N 50		
626	554328.73	2298555.89
627	554327.99	2298555.73
628	554327.40	2298555.26
629	554327.05	2298554.61
630	554326.98	2298553.85
631	554327.23	2298553.16
632	554327.73	2298552.61
633	554328.42	2298552.33
634	554329.17	2298552.34
635	554329.86	2298552.66
636	554330.35	2298553.23
637	554330.55	2298553.93
638	554330.46	2298554.68
639	554330.07	2298555.32
640	554329.46	2298555.76
626	554328.73	2298555.89
Часть N 51		
641	558309.81	2298070.92
642	558309.08	2298070.74
643	558308.49	2298070.28
644	558308.13	2298069.63
645	558308.07	2298068.88
646	558308.31	2298068.17
647	558308.82	2298067.64

648	558309.52	2298067.35
649	558310.27	2298067.37
650	558310.95	2298067.68
651	558311.43	2298068.24
652	558311.64	2298068.96
653	558311.55	2298069.70
654	558311.16	2298070.34
655	558310.55	2298070.77
641	558309.81	2298070.92
Часть N 52		
656	545591.44	2298334.09
657	545590.70	2298333.92
658	545590.11	2298333.47
659	545589.76	2298332.80
660	545589.69	2298332.05
661	545589.94	2298331.36
662	545590.44	2298330.81
663	545591.13	2298330.52
664	545591.88	2298330.55
665	545592.57	2298330.85
666	545593.06	2298331.43
667	545593.26	2298332.13
668	545593.17	2298332.88
669	545592.78	2298333.52
670	545592.17	2298333.96
656	545591.44	2298334.09
Часть N 53		
671	549216.06	2299678.53
672	549215.32	2299678.36
673	549214.74	2299677.90
674	549214.38	2299677.25
675	549214.32	2299676.50
676	549214.56	2299675.80
677	549215.07	2299675.25
678	549215.76	2299674.96
679	549216.52	2299674.98
680	549217.20	2299675.29
681	549217.68	2299675.86
682	549217.88	2299676.58
683	549217.80	2299677.32
684	549217.40	2299677.96
685	549216.80	2299678.39
671	549216.06	2299678.53
Часть N 54		
686	545194.87	2297794.07
687	545194.13	2297793.91
688	545193.54	2297793.43
689	545193.19	2297792.79
690	545193.12	2297792.03
691	545193.37	2297791.32
692	545193.87	2297790.79
693	545194.57	2297790.51
694	545195.32	2297790.51
695	545196.00	2297790.83
696	545196.49	2297791.39

697	545196.69	2297792.11
698	545196.61	2297792.86
699	545196.21	2297793.48
700	545195.60	2297793.94
686	545194.87	2297794.07
Часть N 55		
701	544423.90	2296750.41
702	544423.18	2296750.24
703	544422.59	2296749.78
704	544422.22	2296749.12
705	544422.16	2296748.37
706	544422.40	2296747.68
707	544422.91	2296747.13
708	544423.62	2296746.84
709	544424.36	2296746.86
710	544425.04	2296747.17
711	544425.52	2296747.74
712	544425.74	2296748.45
713	544425.64	2296749.20
714	544425.26	2296749.84
715	544424.64	2296750.27
701	544423.90	2296750.41
Часть N 56		
716	560845.33	2296842.06
717	560844.61	2296841.89
718	560844.02	2296841.43
719	560843.65	2296840.77
720	560843.59	2296840.02
721	560843.83	2296839.32
722	560844.34	2296838.78
723	560845.04	2296838.49
724	560845.79	2296838.51
725	560846.47	2296838.82
726	560846.95	2296839.39
727	560847.16	2296840.10
728	560847.07	2296840.84
729	560846.68	2296841.49
730	560846.08	2296841.92
716	560845.33	2296842.06
Часть N 57		
731	550124.96	2299449.97
732	550124.22	2299449.80
733	550123.63	2299449.34
734	550123.28	2299448.68
735	550123.21	2299447.93
736	550123.46	2299447.24
737	550123.96	2299446.69
738	550124.66	2299446.40
739	550125.41	2299446.42
740	550126.09	2299446.73
741	550126.58	2299447.30
742	550126.78	2299448.01
743	550126.70	2299448.74
744	550126.30	2299449.40
745	550125.69	2299449.82

731	550124.96	2299449.97
Часть N 58		
746	550514.63	2299351.92
747	550513.90	2299351.76
748	550513.31	2299351.30
749	550512.95	2299350.64
750	550512.89	2299349.90
751	550513.13	2299349.19
752	550513.64	2299348.64
753	550514.33	2299348.36
754	550515.08	2299348.38
755	550515.77	2299348.70
756	550516.26	2299349.26
757	550516.46	2299349.96
758	550516.37	2299350.72
759	550515.98	2299351.35
760	550515.37	2299351.79
746	550514.63	2299351.92
Часть N 59		
761	548482.80	2299863.12
762	548482.07	2299862.96
763	548481.48	2299862.50
764	548481.12	2299861.84
765	548481.05	2299861.09
766	548481.29	2299860.39
767	548481.80	2299859.84
768	548482.49	2299859.56
769	548483.24	2299859.57
770	548483.92	2299859.89
771	548484.41	2299860.46
772	548484.61	2299861.16
773	548484.53	2299861.91
774	548484.13	2299862.55
775	548483.53	2299862.99
761	548482.80	2299863.12
Часть N 60		
776	553283.31	2298684.36
777	553282.59	2298684.19
778	553281.99	2298683.73
779	553281.63	2298683.08
780	553281.58	2298682.33
781	553281.82	2298681.63
782	553282.32	2298681.09
783	553283.03	2298680.80
784	553283.78	2298680.82
785	553284.46	2298681.13
786	553284.94	2298681.69
787	553285.15	2298682.41
788	553285.06	2298683.16
789	553284.67	2298683.79
790	553284.06	2298684.22
776	553283.31	2298684.36
Часть N 61		
791	546070.19	2298983.10
792	546069.47	2298982.93

793	546068.88	2298982.46
794	546068.51	2298981.81
795	546068.46	2298981.06
796	546068.69	2298980.36
797	546069.20	2298979.82
798	546069.90	2298979.53
799	546070.65	2298979.55
800	546071.33	2298979.86
801	546071.81	2298980.42
802	546072.03	2298981.14
803	546071.93	2298981.88
804	546071.55	2298982.52
805	546070.94	2298982.96
791	546070.19	2298983.10
Часть N 62		
806	552916.76	2298751.83
807	552916.04	2298751.66
808	552915.44	2298751.20
809	552915.08	2298750.55
810	552915.03	2298749.80
811	552915.26	2298749.10
812	552915.76	2298748.56
813	552916.47	2298748.27
814	552917.22	2298748.29
815	552917.90	2298748.60
816	552918.38	2298749.16
817	552918.60	2298749.88
818	552918.50	2298750.63
819	552918.12	2298751.26
820	552917.51	2298751.69
806	552916.76	2298751.83
Часть N 63		
821	543758.23	2296183.25
822	543757.49	2296183.09
823	543756.90	2296182.62
824	543756.55	2296181.97
825	543756.48	2296181.21
826	543756.73	2296180.52
827	543757.23	2296179.97
828	543757.93	2296179.69
829	543758.67	2296179.70
830	543759.36	2296180.02
831	543759.85	2296180.59
832	543760.05	2296181.29
833	543759.97	2296182.04
834	543759.57	2296182.68
835	543758.96	2296183.12
821	543758.23	2296183.25
Часть N 64		
836	553719.43	2298630.82
837	553718.71	2298630.65
838	553718.12	2298630.19
839	553717.75	2298629.53
840	553717.70	2298628.78
841	553717.93	2298628.09

842	553718.44	2298627.54
843	553719.14	2298627.25
844	553719.89	2298627.27
845	553720.57	2298627.58
846	553721.05	2298628.15
847	553721.26	2298628.86
848	553721.17	2298629.61
849	553720.79	2298630.25
850	553720.18	2298630.68
836	553719.43	2298630.82
Часть N 65		
851	546193.42	2299150.54
852	546192.69	2299150.37
853	546192.10	2299149.91
854	546191.74	2299149.25
855	546191.68	2299148.50
856	546191.92	2299147.81
857	546192.43	2299147.26
858	546193.12	2299146.97
859	546193.87	2299146.99
860	546194.56	2299147.30
861	546195.03	2299147.87
862	546195.25	2299148.58
863	546195.15	2299149.33
864	546194.77	2299149.97
865	546194.16	2299150.41
851	546193.42	2299150.54
Часть N 66		
866	544139.43	2296365.37
867	544138.70	2296365.21
868	544138.10	2296364.74
869	544137.75	2296364.09
870	544137.68	2296363.34
871	544137.93	2296362.64
872	544138.44	2296362.10
873	544139.13	2296361.81
874	544139.88	2296361.83
875	544140.57	2296362.14
876	544141.04	2296362.70
877	544141.26	2296363.42
878	544141.16	2296364.17
879	544140.78	2296364.80
880	544140.17	2296365.24
866	544139.43	2296365.37
Часть N 67		
881	558764.50	2298015.50
882	558763.77	2298015.33
883	558763.18	2298014.87
884	558762.81	2298014.22
885	558762.76	2298013.47
886	558762.99	2298012.77
887	558763.50	2298012.23
888	558764.20	2298011.94
889	558764.95	2298011.96
890	558765.63	2298012.27

891	558766.12	2298012.83
892	558766.33	2298013.55
893	558766.24	2298014.29
894	558765.85	2298014.93
895	558765.24	2298015.36
881	558764.50	2298015.50
Часть N 68		
896	554993.81	2298473.82
897	554993.07	2298473.65
898	554992.48	2298473.19
899	554992.12	2298472.54
900	554992.06	2298471.79
901	554992.30	2298471.08
902	554992.81	2298470.54
903	554993.50	2298470.26
904	554994.25	2298470.27
905	554994.93	2298470.59
906	554995.42	2298471.15
907	554995.63	2298471.86
908	554995.54	2298472.61
909	554995.15	2298473.24
910	554994.54	2298473.68
896	554993.81	2298473.82
Часть N 69		
911	546465.22	2299520.52
912	546464.50	2299520.36
913	546463.91	2299519.89
914	546463.54	2299519.25
915	546463.49	2299518.51
916	546463.72	2299517.81
917	546464.23	2299517.25
918	546464.93	2299516.96
919	546465.68	2299516.99
920	546466.36	2299517.31
921	546466.84	2299517.87
922	546467.07	2299518.57
923	546466.96	2299519.32
924	546466.59	2299519.95
925	546465.97	2299520.39
911	546465.22	2299520.52
Часть N 70		
926	548042.30	2299972.38
927	548041.55	2299972.22
928	548040.97	2299971.75
929	548040.61	2299971.09
930	548040.55	2299970.36
931	548040.79	2299969.65
932	548041.30	2299969.11
933	548041.99	2299968.83
934	548042.74	2299968.84
935	548043.42	2299969.16
936	548043.91	2299969.71
937	548044.12	2299970.43
938	548044.03	2299971.18
939	548043.64	2299971.81

940	548043.03	2299972.25
926	548042.30	2299972.38
Часть N 71		
941	544282.37	2296559.02
942	544281.65	2296558.84
943	544281.05	2296558.38
944	544280.70	2296557.73
945	544280.62	2296556.98
946	544280.89	2296556.28
947	544281.37	2296555.74
948	544282.06	2296555.45
949	544282.81	2296555.47
950	544283.50	2296555.78
951	544283.99	2296556.34
952	544284.21	2296557.06
953	544284.11	2296557.81
954	544283.73	2296558.44
955	544283.10	2296558.87
941	544282.37	2296559.02
Часть N 72		
956	552019.79	2298976.02
957	552019.07	2298975.85
958	552018.49	2298975.39
959	552018.11	2298974.73
960	552018.07	2298973.98
961	552018.29	2298973.29
962	552018.80	2298972.75
963	552019.49	2298972.45
964	552020.24	2298972.48
965	552020.93	2298972.78
966	552021.41	2298973.35
967	552021.63	2298974.07
968	552021.54	2298974.80
969	552021.14	2298975.45
970	552020.54	2298975.88
956	552019.79	2298976.02
Часть N 73		
971	549450.02	2299619.82
972	549449.28	2299619.66
973	549448.70	2299619.19
974	549448.34	2299618.55
975	549448.27	2299617.79
976	549448.51	2299617.09
977	549449.02	2299616.55
978	549449.71	2299616.26
979	549450.46	2299616.28
980	549451.14	2299616.59
981	549451.63	2299617.15
982	549451.84	2299617.87
983	549451.75	2299618.62
984	549451.36	2299619.25
985	549450.75	2299619.69
971	549450.02	2299619.82
Часть N 74		
986	545468.20	2298166.60

987	545467.45	2298166.44
988	545466.87	2298165.99
989	545466.51	2298165.33
990	545466.45	2298164.59
991	545466.69	2298163.87
992	545467.19	2298163.33
993	545467.89	2298163.05
994	545468.64	2298163.07
995	545469.32	2298163.39
996	545469.81	2298163.95
997	545470.01	2298164.65
998	545469.93	2298165.40
999	545469.53	2298166.03
1000	545468.93	2298166.47
986	545468.20	2298166.60
Часть N 75		
1001	551594.19	2299082.76
1002	551593.46	2299082.60
1003	551592.87	2299082.13
1004	551592.50	2299081.48
1005	551592.45	2299080.73
1006	551592.69	2299080.03
1007	551593.20	2299079.49
1008	551593.89	2299079.22
1009	551594.64	2299079.22
1010	551595.33	2299079.53
1011	551595.80	2299080.10
1012	551596.03	2299080.81
1013	551595.92	2299081.56
1014	551595.54	2299082.19
1015	551594.93	2299082.63
1001	551594.19	2299082.76
Часть N 76		
1016	559007.64	2297985.86
1017	559006.91	2297985.70
1018	559006.32	2297985.23
1019	559005.96	2297984.59
1020	559005.90	2297983.84
1021	559006.14	2297983.13
1022	559006.64	2297982.59
1023	559007.34	2297982.31
1024	559008.09	2297982.32
1025	559008.77	2297982.64
1026	559009.26	2297983.20
1027	559009.46	2297983.91
1028	559009.38	2297984.66
1029	559008.98	2297985.29
1030	559008.38	2297985.73
1016	559007.64	2297985.86
Часть N 77		
1031	551151.60	2299193.96
1032	551150.86	2299193.79
1033	551150.27	2299193.33
1034	551149.91	2299192.68
1035	551149.85	2299191.93

1036	551150.10	2299191.23
1037	551150.60	2299190.69
1038	551151.29	2299190.40
1039	551152.04	2299190.42
1040	551152.73	2299190.73
1041	551153.21	2299191.29
1042	551153.42	2299192.01
1043	551153.33	2299192.75
1044	551152.94	2299193.39
1045	551152.33	2299193.82
1031	551151.60	2299193.96
Часть N 78		
1046	559547.92	2297823.89
1047	559547.19	2297823.72
1048	559546.60	2297823.26
1049	559546.23	2297822.62
1050	559546.18	2297821.86
1051	559546.41	2297821.17
1052	559546.92	2297820.63
1053	559547.62	2297820.34
1054	559548.37	2297820.36
1055	559549.05	2297820.67
1056	559549.54	2297821.23
1057	559549.75	2297821.94
1058	559549.66	2297822.70
1059	559549.27	2297823.32
1060	559548.66	2297823.76
1046	559547.92	2297823.89
Часть N 79		
1061	560088.75	2297340.25
1062	560088.01	2297340.08
1063	560087.42	2297339.62
1064	560087.07	2297338.97
1065	560087.00	2297338.22
1066	560087.25	2297337.51
1067	560087.75	2297336.98
1068	560088.45	2297336.69
1069	560089.20	2297336.70
1070	560089.88	2297337.03
1071	560090.37	2297337.58
1072	560090.57	2297338.29
1073	560090.49	2297339.04
1074	560090.09	2297339.68
1075	560089.48	2297340.11
1061	560088.75	2297340.25
Часть N 80		
1076	554764.59	2298502.10
1077	554763.86	2298501.93
1078	554763.27	2298501.47
1079	554762.90	2298500.82
1080	554762.85	2298500.07
1081	554763.09	2298499.37
1082	554763.60	2298498.83
1083	554764.29	2298498.54
1084	554765.04	2298498.56

1085	554765.73	2298498.87
1086	554766.20	2298499.43
1087	554766.42	2298500.15
1088	554766.32	2298500.89
1089	554765.94	2298501.53
1090	554765.33	2298501.96
1076	554764.59	2298502.10
Часть N 81		
1091	549919.84	2299502.04
1092	549919.10	2299501.88
1093	549918.51	2299501.42
1094	549918.16	2299500.77
1095	549918.09	2299500.02
1096	549918.34	2299499.31
1097	549918.84	2299498.77
1098	549919.54	2299498.49
1099	549920.28	2299498.50
1100	549920.97	2299498.82
1101	549921.46	2299499.38
1102	549921.66	2299500.09
1103	549921.58	2299500.84
1104	549921.18	2299501.47
1105	549920.57	2299501.91
1091	549919.84	2299502.04
Часть N 82		
1106	546601.19	2299705.69
1107	546600.46	2299705.52
1108	546599.87	2299705.06
1109	546599.51	2299704.41
1110	546599.45	2299703.66
1111	546599.69	2299702.96
1112	546600.19	2299702.42
1113	546600.89	2299702.13
1114	546601.64	2299702.15
1115	546602.32	2299702.46
1116	546602.81	2299703.02
1117	546603.01	2299703.74
1118	546602.93	2299704.49
1119	546602.54	2299705.12
1120	546601.93	2299705.56
1106	546601.19	2299705.69
Часть N 83		
1121	554536.59	2298530.22
1122	554535.86	2298530.06
1123	554535.27	2298529.59
1124	554534.91	2298528.95
1125	554534.85	2298528.20
1126	554535.09	2298527.51
1127	554535.59	2298526.97
1128	554536.31	2298526.67
1129	554537.04	2298526.70
1130	554537.73	2298527.00
1131	554538.21	2298527.55
1132	554538.42	2298528.29
1133	554538.33	2298529.02

1134	554537.94	2298529.67
1135	554537.33	2298530.09
1121	554536.59	2298530.22
Часть N 84		
1136	553921.86	2298605.94
1137	553921.14	2298605.76
1138	553920.56	2298605.31
1139	553920.20	2298604.65
1140	553920.14	2298603.90
1141	553920.36	2298603.21
1142	553920.89	2298602.67
1143	553921.58	2298602.39
1144	553922.31	2298602.40
1145	553923.00	2298602.72
1146	553923.49	2298603.27
1147	553923.70	2298603.99
1148	553923.61	2298604.74
1149	553923.21	2298605.37
1150	553922.61	2298605.79
1136	553921.86	2298605.94
Часть N 85		
1151	558065.41	2298100.65
1152	558064.68	2298100.78
1153	558063.94	2298100.61
1154	558063.35	2298100.15
1155	558062.99	2298099.49
1156	558062.93	2298098.74
1157	558063.17	2298098.05
1158	558063.68	2298097.50
1159	558064.37	2298097.21
1160	558065.12	2298097.23
1161	558065.81	2298097.54
1162	558066.29	2298098.11
1163	558066.50	2298098.82
1164	558066.41	2298099.57
1165	558066.02	2298100.21
1151	558065.41	2298100.65
Часть N 86		
1166	557416.94	2298178.05
1167	557416.41	2298177.92
1168	557415.99	2298177.60
1169	557415.73	2298177.12
1170	557415.68	2298176.58
1171	557415.85	2298176.07
1172	557416.22	2298175.68
1173	557416.72	2298175.46
1174	557417.26	2298175.47
1175	557417.75	2298175.71
1176	557418.10	2298176.12
1177	557418.26	2298176.63
1178	557418.19	2298177.17
1179	557417.91	2298177.64
1180	557417.46	2298177.94
1166	557416.94	2298178.05
Часть N 87		

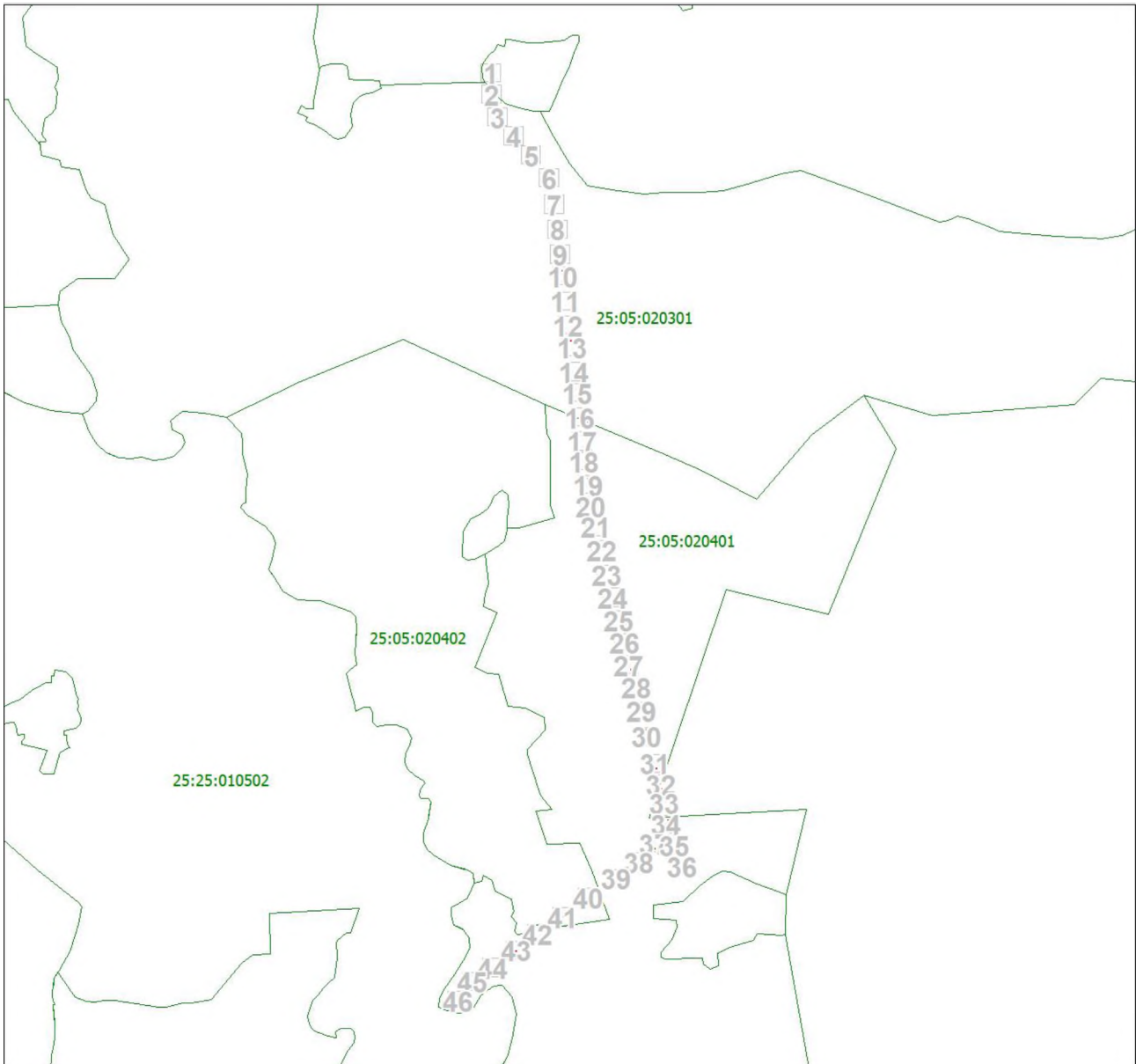
1181	561285.61	2296813.97
1182	561285.08	2296813.83
1183	561284.66	2296813.52
1184	561284.40	2296813.04
1185	561284.35	2296812.50
1186	561284.52	2296811.99
1187	561284.89	2296811.59
1188	561285.40	2296811.38
1189	561285.94	2296811.39
1190	561286.42	2296811.62
1191	561286.77	2296812.04
1192	561286.93	2296812.55
1193	561286.86	2296813.09
1194	561286.58	2296813.56
1195	561286.13	2296813.86
1181	561285.61	2296813.97
Часть N 88		
1196	555454.28	2298417.04
1197	555453.75	2298416.91
1198	555453.33	2298416.58
1199	555453.07	2298416.12
1200	555453.02	2298415.57
1201	555453.19	2298415.06
1202	555453.56	2298414.67
1203	555454.06	2298414.45
1204	555454.60	2298414.46
1205	555455.10	2298414.70
1206	555455.45	2298415.11
1207	555455.60	2298415.62
1208	555455.53	2298416.17
1209	555455.25	2298416.62
1210	555454.81	2298416.93
1196	555454.28	2298417.04
Часть N 89		
1211	556092.29	2298338.84
1212	556091.78	2298338.71
1213	556091.34	2298338.38
1214	556091.08	2298337.91
1215	556091.03	2298337.37
1216	556091.22	2298336.86
1217	556091.58	2298336.46
1218	556092.08	2298336.25
1219	556092.62	2298336.26
1220	556093.11	2298336.49
1221	556093.46	2298336.91
1222	556093.61	2298337.42
1223	556093.54	2298337.96
1224	556093.26	2298338.42
1225	556092.83	2298338.73
1211	556092.29	2298338.84
Часть N 90		
1226	556512.77	2298288.27
1227	556512.25	2298288.14
1228	556511.82	2298287.81
1229	556511.56	2298287.34

1230	556511.52	2298286.79
1231	556511.69	2298286.29
1232	556512.06	2298285.90
1233	556512.56	2298285.68
1234	556513.10	2298285.69
1235	556513.58	2298285.93
1236	556513.94	2298286.34
1237	556514.09	2298286.85
1238	556514.02	2298287.39
1239	556513.74	2298287.85
1240	556513.30	2298288.16
1226	556512.77	2298288.27
Часть N 91		
1241	555620.30	2298396.93
1242	555619.78	2298396.80
1243	555619.35	2298396.47
1244	555619.08	2298396.01
1245	555619.03	2298395.47
1246	555619.22	2298394.96
1247	555619.58	2298394.56
1248	555620.09	2298394.35
1249	555620.63	2298394.36
1250	555621.11	2298394.59
1251	555621.46	2298395.01
1252	555621.62	2298395.52
1253	555621.55	2298396.06
1254	555621.27	2298396.51
1255	555620.83	2298396.83
1241	555620.30	2298396.93
Часть N 92		
1256	557833.43	2298128.16
1257	557832.90	2298128.03
1258	557832.48	2298127.71
1259	557832.22	2298127.23
1260	557832.17	2298126.69
1261	557832.34	2298126.18
1262	557832.71	2298125.79
1263	557833.21	2298125.57
1264	557833.75	2298125.58
1265	557834.24	2298125.83
1266	557834.59	2298126.23
1267	557834.75	2298126.75
1268	557834.68	2298127.28
1269	557834.40	2298127.75
1270	557833.95	2298128.05
1256	557833.43	2298128.16
Часть N 93		
1271	555855.10	2298364.84
1272	555854.58	2298364.71
1273	555854.15	2298364.38
1274	555853.89	2298363.90
1275	555853.84	2298363.36
1276	555854.02	2298362.86
1277	555854.38	2298362.47
1278	555854.89	2298362.25

1279	555855.43	2298362.26
1280	555855.91	2298362.50
1281	555856.26	2298362.90
1282	555856.42	2298363.42
1283	555856.35	2298363.96
1284	555856.07	2298364.42
1285	555855.63	2298364.73
1271	555855.10	2298364.84
Часть N 94		
1286	557640.13	2298151.47
1287	557639.61	2298151.34
1288	557639.18	2298151.02
1289	557638.92	2298150.54
1290	557638.87	2298150.00
1291	557639.04	2298149.50
1292	557639.41	2298149.10
1293	557639.92	2298148.88
1294	557640.46	2298148.90
1295	557640.94	2298149.14
1296	557641.29	2298149.54
1297	557641.45	2298150.06
1298	557641.38	2298150.60
1299	557641.10	2298151.06
1300	557640.66	2298151.36
1286	557640.13	2298151.47
Часть N 95		
1301	556734.70	2298261.16
1302	556734.18	2298261.03
1303	556733.75	2298260.70
1304	556733.49	2298260.24
1305	556733.44	2298259.70
1306	556733.62	2298259.19
1307	556733.99	2298258.79
1308	556734.48	2298258.58
1309	556735.02	2298258.59
1310	556735.52	2298258.82
1311	556735.87	2298259.24
1312	556736.02	2298259.75
1313	556735.95	2298260.29
1314	556735.67	2298260.75
1315	556735.23	2298261.06
1301	556734.70	2298261.16
Часть N 96		
1316	556953.91	2298234.62
1317	556953.39	2298234.49
1318	556952.96	2298234.16
1319	556952.70	2298233.70
1320	556952.65	2298233.16
1321	556952.83	2298232.65
1322	556953.20	2298232.25
1323	556953.70	2298232.04
1324	556954.24	2298232.05
1325	556954.73	2298232.28
1326	556955.08	2298232.70
1327	556955.23	2298233.21

1328	556955.16	2298233.75
1329	556954.88	2298234.20
1330	556954.44	2298234.51
1316	556953.91	2298234.62
Часть N 97		
1331	555223.02	2298445.04
1332	555222.49	2298444.91
1333	555222.06	2298444.58
1334	555221.80	2298444.12
1335	555221.76	2298443.58
1336	555221.93	2298443.07
1337	555222.30	2298442.67
1338	555222.80	2298442.46
1339	555223.34	2298442.47
1340	555223.82	2298442.70
1341	555224.18	2298443.12
1342	555224.34	2298443.63
1343	555224.26	2298444.17
1344	555223.98	2298444.62
1345	555223.54	2298444.93
1331	555223.02	2298445.04
Часть N 98		
1346	557181.44	2298206.91
1347	557180.91	2298206.78
1348	557180.49	2298206.46
1349	557180.23	2298205.99
1350	557180.18	2298205.45
1351	557180.35	2298204.94
1352	557180.72	2298204.55
1353	557181.22	2298204.33
1354	557181.76	2298204.34
1355	557182.25	2298204.58
1356	557182.60	2298204.99
1357	557182.76	2298205.50
1358	557182.69	2298206.04
1359	557182.41	2298206.51
1360	557181.96	2298206.81
1346	557181.44	2298206.91
Часть N 99		
1361	556317.93	2298311.83
1362	556317.41	2298311.70
1363	556316.98	2298311.37
1364	556316.72	2298310.90
1365	556316.67	2298310.36
1366	556316.85	2298309.86
1367	556317.22	2298309.45
1368	556317.71	2298309.24
1369	556318.25	2298309.26
1370	556318.75	2298309.49
1371	556319.10	2298309.90
1372	556319.25	2298310.42
1373	556319.17	2298310.96
1374	556318.89	2298311.41
1375	556318.46	2298311.72
1361	556317.93	2298311.83

СХЕМА РАСПОЛОЖЕНИЯ ГРАНИЦ ПУБЛИЧНОГО СЕРВИТУТА
объекта электросетевого хозяйства ВЛ-35кВ "Крыловка-Яблоневка"



Масштаб 1:125432

Условные обозначения:

- - границы публичного сервитута
- - границы земельных участков, сведения о которых содержатся в ЕГРН; границы кадастровых кварталов
- **2** - обозначение характерной точки границы публичного сервитута
- 11** - надписи кадастрового номера земельного участка
- 25:28:010009** - кадастровый номер кадастрового квартал

План границ объекта

Выносной лист № 1



Масштаб 1:2100

Используемые условные знаки и обозначения:

Условные обозначения представлены на листе 1

План границ объекта

Выносной лист № 2



Масштаб 1:2100

Используемые условные знаки и обозначения:

Условные обозначения представлены на листе 1

План границ объекта

Выносной лист № 3



Масштаб 1:2100

Используемые условные знаки и обозначения:

Условные обозначения представлены на листе 1

План границ объекта

Выносной лист № 4



Масштаб 1:2100

Используемые условные знаки и обозначения:

Условные обозначения представлены на листе 1

План границ объекта

Выносной лист № 5



Масштаб 1:2100

Используемые условные знаки и обозначения:

Условные обозначения представлены на листе 1

План границ объекта

Выносной лист № 6



Масштаб 1:2100

Используемые условные знаки и обозначения:

Условные обозначения представлены на листе 1

План границ объекта

Выносной лист № 7



Масштаб 1:2100

Используемые условные знаки и обозначения:

Условные обозначения представлены на листе 1

План границ объекта

Выносной лист № 8



Масштаб 1:2100

Используемые условные знаки и обозначения:

Условные обозначения представлены на листе 1

План границ объекта

Выносной лист № 9



Масштаб 1:2100

Используемые условные знаки и обозначения:

Условные обозначения представлены на листе 1



Масштаб 1:2100

Используемые условные знаки и обозначения:

Условные обозначения представлены на листе 1



Масштаб 1:2100

Используемые условные знаки и обозначения:

Условные обозначения представлены на листе 1



Масштаб 1:2100

Используемые условные знаки и обозначения:

Условные обозначения представлены на листе 1



Масштаб 1:2100

Используемые условные знаки и обозначения:

Условные обозначения представлены на листе 1



Масштаб 1:2100

Используемые условные знаки и обозначения:

Условные обозначения представлены на листе 1



Масштаб 1:2100

Используемые условные знаки и обозначения:

Условные обозначения представлены на листе 1

План границ объекта

Выносной лист № 16



Масштаб 1:2100

Используемые условные знаки и обозначения:

Условные обозначения представлены на листе 1



Масштаб 1:2100

Используемые условные знаки и обозначения:

Условные обозначения представлены на листе 1



Масштаб 1:2100

Используемые условные знаки и обозначения:

Условные обозначения представлены на листе 1

План границ объекта

Выносной лист № 19



Масштаб 1:2100

Используемые условные знаки и обозначения:

Условные обозначения представлены на листе 1

План границ объекта

Выносной лист № 20



Масштаб 1:2100

Используемые условные знаки и обозначения:

Условные обозначения представлены на листе 1



Масштаб 1:2100

Используемые условные знаки и обозначения:

Условные обозначения представлены на листе 1



Масштаб 1:2100

Используемые условные знаки и обозначения:

Условные обозначения представлены на листе 1



Масштаб 1:2100

Используемые условные знаки и обозначения:

Условные обозначения представлены на листе 1



Масштаб 1:2100

Используемые условные знаки и обозначения:

Условные обозначения представлены на листе 1

План границ объекта

Выносной лист № 25



Масштаб 1:2100

Используемые условные знаки и обозначения:

Условные обозначения представлены на листе 1

План границ объекта

Выносной лист № 26



Масштаб 1:2100

Используемые условные знаки и обозначения:

Условные обозначения представлены на листе 1

План границ объекта

Выносной лист № 27



Масштаб 1:2100

Используемые условные знаки и обозначения:

Условные обозначения представлены на листе 1

План границ объекта

Выносной лист № 28



Масштаб 1:2100

Используемые условные знаки и обозначения:

Условные обозначения представлены на листе 1

План границ объекта

Выносной лист № 29



Масштаб 1:2100

Используемые условные знаки и обозначения:

Условные обозначения представлены на листе 1

План границ объекта

Выносной лист № 30



Масштаб 1:2100

Используемые условные знаки и обозначения:

Условные обозначения представлены на листе 1

План границ объекта

Выносной лист № 31



Масштаб 1:2100

Используемые условные знаки и обозначения:

Условные обозначения представлены на листе 1

План границ объекта

Выносной лист № 32



Масштаб 1:2100

Используемые условные знаки и обозначения:

Условные обозначения представлены на листе 1

План границ объекта

Выносной лист № 33



Масштаб 1:2100

Используемые условные знаки и обозначения:

Условные обозначения представлены на листе 1

План границ объекта

Выносной лист № 34



Масштаб 1:2100

Используемые условные знаки и обозначения:

Условные обозначения представлены на листе 1



Масштаб 1:2100

Используемые условные знаки и обозначения:

Условные обозначения представлены на листе 1



Масштаб 1:2100

Используемые условные знаки и обозначения:

Условные обозначения представлены на листе 1



Масштаб 1:2100

Используемые условные знаки и обозначения:

Условные обозначения представлены на листе 1

План границ объекта

Выносной лист № 38



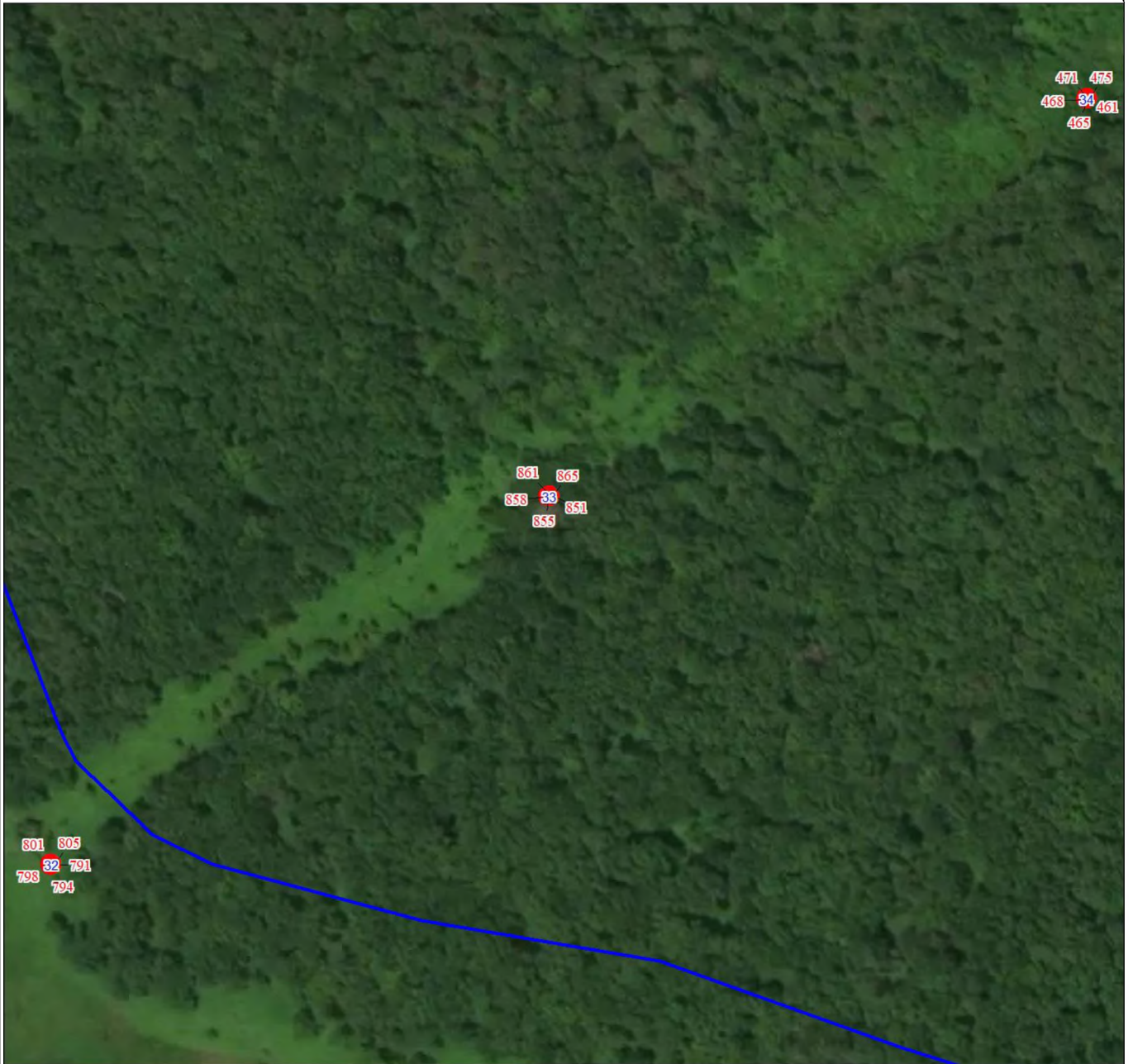
Масштаб 1:2100

Используемые условные знаки и обозначения:

Условные обозначения представлены на листе 1

План границ объекта

Выносной лист № 39



Масштаб 1:2100

Используемые условные знаки и обозначения:

Условные обозначения представлены на листе 1

План границ объекта

Выносной лист № 40



Масштаб 1:2100

Используемые условные знаки и обозначения:

Условные обозначения представлены на листе 1

План границ объекта

Выносной лист № 41



Масштаб 1:2100

Используемые условные знаки и обозначения:

Условные обозначения представлены на листе 1

План границ объекта

Выносной лист № 42



Масштаб 1:2100

Используемые условные знаки и обозначения:

Условные обозначения представлены на листе 1

План границ объекта

Выносной лист № 43



Масштаб 1:2100

Используемые условные знаки и обозначения:

Условные обозначения представлены на листе 1



Масштаб 1:2100

Используемые условные знаки и обозначения:

Условные обозначения представлены на листе 1



Масштаб 1:2100

Используемые условные знаки и обозначения:

Условные обозначения представлены на листе 1



Масштаб 1:2100

Используемые условные знаки и обозначения:

Условные обозначения представлены на листе 1